

Torero®

Fungicida anti-míldio
penetrante



Tipo de produto: Fungicida

Composição: Pó molhável com 4% (p/p)
de cimoxanil e 46,5% (p/p) de mancozebe

Família química: Acetamida e ditiocarbamato

Número de APV: 3308

Classificação ADR: 3077, 9, III



Embalagem: 300 g e 25 kg



ATENÇÃO

CARACTERÍSTICAS PRINCIPAIS

- + **TORERO®** é um fungicida anti-míldio penetrante, com ação preventiva, curativa e anti-esporulante sobre o míldio da videira, batateira e tomateiro.
- + É composto por mancozebe, ditiocarbamato com atividade preventiva e cimoxanil, fungicida anti-míldio específico que atua à superfície e no interior da planta – sistemica localizada, protegendo-a antes e após a infeção.

OBSERVAÇÕES

- + Ao conter mancozebe, este fungicida está particularmente recomendado no controlo do míldio da batateira e tomateiro, conferindo um controlo adicional da alternariose nestas culturas (finalidade não homologada).



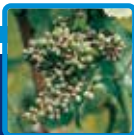
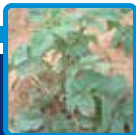

SAPEC
AGRO PORTUGAL

ÉPOCAS E CONDIÇÕES DE APLICAÇÃO

CULTURA	PROBLEMA	CONC. g/hL	DOSE kg/ha	RECOMENDAÇÕES DE APLICAÇÃO	IS
Bataeira	Mildio	300	3	Os tratamentos deverão ser realizados quando o tempo decorra húmido ou chuvoso, a intervalos não superiores a 10 dias, reduzidos para 7 em condições de forte pressão da doença.	7 dias
Tomateiro (ar livre)				Iniciar os tratamentos no viveiro e após a transplantação em condições de humidade elevada.	3 dias tomate em fresco 28 dias tomate indústria
Videira				Iniciar as aplicações quando a planta estiver suscetível e as condições climáticas forem favoráveis à ocorrência da doença, repetindo a intervalos de 8-10 dias.	28 dias uva de mesa 56 dias uva para vinificação

INFORMAÇÕES COMPLEMENTARES

- + Seguir as recomendações dos Serviços de Avisos.
- + No tomate para consumo em fresco, o intervalo entre este e outros fungicidas contendo ditiocarbamatos, após o início da floração, não deve ser inferior a 2 semanas, pelo que se recomenda a sua alternância com fungicidas de outras famílias químicas.
- + Para mais informações consulte a Ficha de Dados de Segurança do produto.
- + Os produtos fitofarmacêuticos (PFF) homologados em Portugal podem ser utilizados em proteção integrada (PI), não existindo uma lista de PFF's recomendados especificamente para esse efeito. A escolha do PFF deve ter, obrigatoriamente, em consideração a aplicação dos princípios gerais da PI e as normas definidas para a cultura.

Mildio
videiraMildio
batateiraMildio
tomateiro