

Vitipec® Azul

Fungicida anti-míldio
penetrante



Tipo de produto: Fungicida

Composição: Pó molhável com 6% (p/p) de cimoxanil e 37,5% (p/p) de folpete

Família química: Acetamida e N-tiotrihalometilo (ftalimida)

Número de APV: 1619

Classificação ADR: 3077, 9, III



Embalagem: 200g



ATENÇÃO

CARACTERÍSTICAS PRINCIPAIS

- + **VITIPEC® AZUL** é um fungicida penetrante, com ação preventiva, curativa e anti-esporulante sobre o míldio da videira, batateira e tomateiro.
- + **VITIPEC® AZUL** é uma mistura sinérgica, isto é, o nível de controlo do míldio alcançado pela mistura do cimoxanil com o folpete é maior do que a soma das atividades individuais de cada uma das s.a..

OBSERVAÇÕES

- + A SAPEC Agro dispõe na sua gama de VITIPEC® WG Advance, produto sem corante, em embalagens de 5 kg.




SAPEC
AGRO PORTUGAL

ÉPOCAS E CONDIÇÕES DE APLICAÇÃO

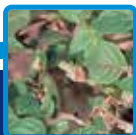
CULTURA	PROBLEMA	CONC. g/hL	DOSE kg/ha	RECOMENDAÇÕES DE APLICAÇÃO	IS
Batareira Tomateiro	Mildio	200	2	Iniciar as aplicações na presença de condições favoráveis ao desenvolvimento do fungo, repetindo a intervalos não superiores a 10 dias.	7 dias 14 dias tomate em estufa
Videira (uvas para vinificação)				Iniciar as aplicações no estado de 7-8 folhas, repetindo a intervalos não superiores a 12 dias.	42 dias uva para vinificação

INFORMAÇÕES COMPLEMENTARES

- + Seguir as recomendações dos Serviços de Avisos.
- + As concentrações indicadas referem-se a pulverizações em alto volume. Quando a aplicação se faz com aparelhos de médio ou baixo volume (turbinas ou atomizadores), a concentração deve ser aumentada por forma a que a dose de produto por hectare seja a mesma que no alto volume.
- + Para mais informações consulte a Ficha de Dados de Segurança do produto.
- + Os produtos fitofarmacêuticos (PFF) homologados em Portugal podem ser utilizados em proteção integrada (PI), não existindo uma lista de PFF's recomendados especificamente para esse efeito. A escolha do PFF deve ter, obrigatoriamente, em consideração a aplicação dos princípios gerais da PI e as normas definidas para a cultura.



Mildio
videira



Mildio
batateira



Mildio
tomateiro