

Vitipec® C

Fungicida anti-míldio penetrante
com cobre

Tipo de produto: Fungicida

Composição: Pó molhável com 4% (p/p)
de cimoxanil e 40% (p/p) de cobre
(sob a forma de oxicloreto de cobre)

Família química: Acetamida e inorgânico
com cobre

Número de APV: 1620

Classificação ADR: 3077, 9, III



Embalagem: 300 g e 25 kg



PERIGO

CARACTERÍSTICAS PRINCIPAIS

- + **VITIPEC® C** é um fungicida penetrante com cobre, com atividade preventiva, curativa e anti-esporulante sobre o míldio da videira.
- + A presença de cobre na composição de **VITIPEC® C** favorece o atempamento das varas, promove a cicatrização das feridas de poda e endurece a epiderme dos bagos, que ficam menos suscetíveis a rachamento por ataques de oídio e/ou podridão cinzenta.




SAPEC
AGRO PORTUGAL

ÉPOCAS E CONDIÇÕES DE APLICAÇÃO

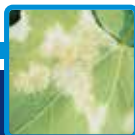
CULTURA	PROBLEMA	CONC. g/hL	DOSE kg/ha	RECOMENDAÇÕES DE APLICAÇÃO	IS
Videira	Míldio	300	3	Iniciar as aplicações após o bago de ervilha, repetindo a intervalos de 10-12 dias.	21 dias

INFORMAÇÕES COMPLEMENTARES

- + Seguir as recomendações dos Serviços de Avisos.
- + **VITIPEC® C** não deve ser aplicado durante a floração da videira, em virtude do cobre poder provocar desavinho.
- + As concentrações indicadas referem-se a pulverizações em alto volume. Quando a aplicação se faz com aparelhos de médio ou baixo volume (turbinas ou atomizadores), a concentração deve ser aumentada por forma a que a dose de produto por hectare seja a mesma que no alto volume.
- + Para mais informações consulte a Ficha de Dados de Segurança do produto.
- + Os produtos fitofarmacêuticos (PFF) homologados em Portugal podem ser utilizados em proteção integrada (PI), não existindo uma lista de PFF's recomendados especificamente para esse efeito. A escolha do PFF deve ter, obrigatoriamente, em consideração a aplicação dos princípios gerais da PI e as normas definidas para a cultura.



Míldio
videira



Míldio
videira



Míldio
videira