

Limatex[®]

Isco moluscicida

Tipo de produto: Moluscicida

Composição: Isco granular com 5% (p/p) de metaldeído

Família química: Aldeído

Número de APV: 3620

Classificação ADR: Isento

Embalagem: 100 g e 1 kg



ATENÇÃO

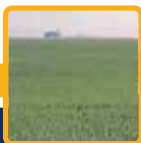


CARACTERÍSTICAS PRINCIPAIS

- + **LIMATEX[®]** é um moluscicida para o controlo de lesmas e caracóis.
- + **LIMATEX[®]** atua por contacto e ingestão.
- + O metaldeído provoca a destruição irreversível das membranas celulares, incluindo a das mitocôndrias, o que conduz à morte de Lesmas e Caracóis.

OBSERVAÇÕES

- + Para garantir a máxima eficácia, o **LIMATEX[®]** deve ser espalhado uniformemente na área a proteger.
- + Não aplicar sobre as partes comestíveis das plantas.
- + Os melhores resultados obtêm-se quando as aplicações são efetuadas com tempo quente e húmido, quando as lesmas e caracóis estão mais ativos.



ÉPOCAS E CONDIÇÕES DE APLICAÇÃO

CULTURA	PROBLEMA	DOSE kg/ha	RECOMENDAÇÕES DE APLICAÇÃO	IS
Hortícolas (Alface, Batata, Ce- noura, Couve, Morangueiro, Nabo, Tomateiro)	Lesmas e Caracóis	20 grânulos por 1,5 m de linha	Em aplicações localizadas.	-
Ornamentais (Craveiro, Crisântemo, Dálias, Roseira)				
Citrinos, Macieira, Pereira e Videira		8	Tratamento generalizado no terreno e em campos de culturas. Este tratamento pode ser feito com distribuidor centrífugo de adubos.	

INFORMAÇÕES COMPLEMENTARES

- + Não utilizar os caracóis mortos na alimentação humana ou animal.
- + Impedir o acesso do gado às áreas tratadas durante 1 semana.
- + Para mais informações consulte a Ficha de Dados de Segurança do produto.
- + Os produtos fitofarmacêuticos (PFF) homologados em Portugal podem ser utilizados em proteção integrada (PI), não existindo uma lista de PFF's recomendados especificamente para esse efeito. A escolha do PFF deve ter, obrigatoriamente, em consideração a aplicação dos princípios gerais da PI e as normas definidas para a cultura.



Caracóis



Caracóis



Lesmas