

Vitipec® Gold WG Advance



Fungicida anti-míldio sistémico
de tripla ação

Tipo de produto: Fungicida

Composição: Grânulos dispersíveis em água
com 4% (p/p) de cimoxanil + 25% (p/p) de
folpete + 50% (p/p) de fosetil-alumínio

Família química: Acetamida, N-tiotrihalometilo
(ftalimida) e organometálico com alumínio

Número de APV: 4001

Classificação ADR: 3077, 9, III



Embalagem: 300 g e 6 kg



PERIGO

CARACTERÍSTICAS PRINCIPAIS

- ➕ **VITIPEC® GOLD WG ADVANCE** é um fungicida sistémico, com ação preventiva, curativa e anti-esporulante sobre o míldio da videira.
- ➕ É composto por três s.a.:
 - Folpete, com ação de contacto, protegendo a planta à superfície contra novas infeções;
 - Cimoxanil, fungicida penetrante que reforça e completa a atividade curativa do fosetil-alumínio, impedindo a esporulação do fungo;
 - Fosetil-alumínio, s.a. com sistemias completa (ascendente e descendente).
- ➕ **VITIPEC® GOLD WG ADVANCE** é absorvido pelas plantas cerca de 30mn após a sua aplicação, ficando ao abrigo da chuva. Promove uma proteção eficaz dos novos lançamentos formados entre dois tratamentos e tem uma persistência de ação de 12-14 dias.




SAPEC
AGRO PORTUGAL

ÉPOCAS E CONDIÇÕES DE APLICAÇÃO

CULTURA	PROBLEMA	CONC. g/hL	DOSE kg/ha	RECOMENDAÇÕES DE APLICAÇÃO	IS
Videira (uvas para vinificação)	Míldio	300	3	Realizar o primeiro tratamento as 7 - 8 folhas. Repetir enquanto as condições forem favoráveis à doença, a intervalos de 14 dias reduzidos para 12 nos períodos de maior crescimento das plantas.	42 dias em videiras com uvas para vinificação



+ Pela sua formulação, o **VITIPEC® GOLD WG ADVANCE** apresenta:

- Ausência de pó
- Elevada homogeneidade das partículas
- Molha-se e mistura-se rapidamente
- Não é necessário realizar uma pré-calda
- Maior segurança para o aplicador
- Fácil de medir e de limpar
- Excelente dispersão e suspensão em água
- Estabilidade em armazém

INFORMAÇÕES COMPLEMENTARES

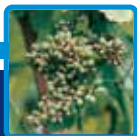
- + Seguir as recomendações dos Serviços de Avisos.
- + Realizar as aplicações sempre com carácter preventivo.
- + Recomenda-se a utilização de **VITIPEC® GOLD WG ADVANCE** entre o estado de 7-8 folhas até ao final da floração. Neste período a planta está em ativo crescimento e o triplo modo de ação do produto permite uma proteção completa, nomeadamente em regiões ou anos em que a pressão do míldio seja intensa.
- + **VITIPEC® GOLD WG ADVANCE** não afeta a fermentação nem as características organolépticas dos vinhos.
- + **VITIPEC® GOLD WG ADVANCE** é incompatível com adubos foliares e produtos à base de cobre, dinocape e óleo mineral.
- + As concentrações indicadas referem-se à pulverizações em alto volume. Quando a aplicação se faz com aparelhos de médio ou baixo volume (turbinas ou atomizadores), a concentração deve ser aumentada por forma a que a dose de produto por hectare seja a mesma que no alto volume.
- + Para mais informações consulte a Ficha de Dados de Segurança do produto.
- + Os produtos fitofarmacêuticos (PFF) homologados em Portugal podem ser utilizados em proteção integrada (PI), não existindo uma lista de PFF's recomendados especificamente para esse efeito. A escolha do PFF deve ter, obrigatoriamente, em consideração a aplicação dos princípios gerais da PI e as normas definidas para a cultura.



Míldio
videira



Míldio
videira



Míldio
videira