

Vitipec® C WG Advance

Fungicida anti-míldio penetrante
com cobre

Tipo de produto: Fungicida

Composição: Grânulos dispersíveis em água
com 4% (p/p) de cimoxanil e 40% (p/p)
de cobre (sob a forma de oxicloreto de cobre)

Família química: Acetamida e inorgânico
com cobre

Número de APV: 4002

Classificação ADR: 3077, 9, III



Embalagem: 300 g e 15 kg



ATENÇÃO

CARACTERÍSTICAS PRINCIPAIS

- ➕ **VITIPEC® C WG ADVANCE** é um fungicida penetrante com cobre, com atividade preventiva, curativa e anti-esporulante sobre o míldio da batateira, tomateiro e da videira.
- ➕ A presença de cobre na composição de **VITIPEC® C WG ADVANCE** favorece o atempamento das varas, promove a cicatrização das feridas de poda e endurece a epiderme dos bagos, que ficam menos suscetíveis a rachamento por ataques de oídio e/ou podridão cinzenta.



- ➕ Pela sua formulação, o **VITIPEC® C WG ADVANCE** apresenta:
 - Ausência de pó
 - Elevada homogeneidade das partículas
 - Molha-se e mistura-se rapidamente
 - Não é necessário realizar uma pré-calda
 - Maior segurança para o aplicador
 - Fácil de medir e de limpar
 - Excelente dispersão e suspensão em água
 - Estabilidade em armazém




SAPEC
AGRO PORTUGAL

ÉPOCAS E CONDIÇÕES DE APLICAÇÃO

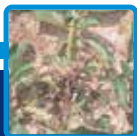
CULTURA	PROBLEMA	CONC. g/hL	DOSE kg/ha	RECOMENDAÇÕES DE APLICAÇÃO	IS
Bataiteira	Mildio	300	3	Seguir as indicações do Serviço de Avisos. Na sua ausência, iniciar os tratamentos quando o tempo decorra húmido ou chuvoso. A persistência biológica do produto é de 10 dias, reduzidos para 7 em condições de maior pressão da doença e no período de maiores crescimentos da planta.	7 dias
Tomateiro				Os tratamentos deverão ser realizados em condições de humidade elevada. A persistência biológica do produto é de 10 dias, reduzidos para 7 em condições de maior pressão da doença e no período de maiores crescimentos da planta. Podem surgir sintomas de fitotoxicidade quando aplicado com o tempo frio e chuvoso, em especial no período da floração.	
Videira				Realizar os tratamentos de acordo com o Serviço de Avisos. Aplicar apenas no período pós-floral. A persistência biológica do produto é de 10-12 dias, reduzidos para 7-8 em condições de maior pressão da doença e no período de maiores recrescimentos da planta.	21 dias

INFORMAÇÕES COMPLEMENTARES

- + Seguir as recomendações dos Serviços de Avisos.
- + No tomate, deverá ter-se atenção pois podem surgir fitotoxicidades em caso de tempo frio e chuvoso, em especial no período de floração.
- + As concentrações indicadas referem-se a pulverizações em alto volume. Quando a aplicação se faz com aparelhos de médio ou baixo volume (turbinas ou atomizadores), a concentração deve ser aumentada por forma a que a dose de produto por hectare seja a mesma que no alto volume.
- + Para mais informações consulte a Ficha de Dados de Segurança do produto.
- + Os produtos fitofarmacêuticos (PFF) homologados em Portugal podem ser utilizados em proteção integrada (PI), não existindo uma lista de PFF's recomendados especificamente para esse efeito. A escolha do PFF deve ter, obrigatoriamente, em consideração a aplicação dos princípios gerais da PI e as normas definidas para a cultura.



Mildio
videira



Mildio
batataiteira



Mildio
tomateiro