

Vitipec® WG Advance

Fungicida anti-míldio penetrante



Tipo de produto: Fungicida

Composição: Grânulos dispersíveis em água com 8% (p/p) de cimoxanil e 66% (p/p) de folpete

Família química: Acetamida e N-tiotrihalometilo (ftalimida)

Número de APV: 4000

Classificação ADR: 3077, 9, III



Embalagem: 150 g e 15 kg



ATENÇÃO

CARACTERÍSTICAS PRINCIPAIS

- ➕ **VITIPEC® WG ADVANCE** é um fungicida penetrante, com ação preventiva, curativa e anti-esporulante sobre o míldio da videira, batateira e tomateiro.
- ➕ **VITIPEC® WG ADVANCE** é uma mistura sinérgica, isto é, o nível de controlo do míldio alcançado pela mistura do cimoxanil com o folpete é maior do que a soma das atividades individuais de cada uma das s.a..



- ➕ Pela sua formulação, o **VITIPEC® WG ADVANCE** apresenta:
 - Ausência de pó
 - Elevada homogeneidade das partículas
 - Molha-se e mistura-se rapidamente
 - Não é necessário realizar uma pré-calda
 - Maior segurança para o aplicador
 - Fácil de medir e de limpar
 - Excelente dispersão e suspensão em água
 - Estabilidade em armazém




SAPEC
AGRO PORTUGAL

ÉPOCAS E CONDIÇÕES DE APLICAÇÃO

CULTURA	PROBLEMA	CONC. g/hL	DOSE kg/ha	RECOMENDAÇÕES DE APLICAÇÃO	IS
Batateira Tomateiro	Míldio	150	1,5	Os tratamentos deverão ser realizados quando o tempo decorrer húmido ou chuvoso, a intervalos não superiores a 10 dias reduzidos para 7 em condições de chuva. No caso do tomateiro em estufa não fazer mais de dois tratamentos com produtos que contenham folpete ou captana, no mesmo ciclo vegetativo.	7 dias em batateira e tomateiro ao ar livre; 14 dias em tomateiro em estufa
Videira				Realizar os tratamentos de acordo com o Serviço de Avisos. Na falta destes, iniciar os tratamentos logo após o aparecimento dos primeiros focos de míldio na região. Na sua ausência realizar o primeiro tratamento no estado de 7-8 folhas. Os tratamentos seguintes deverão ser realizados quando as condições meteorológicas favorecerem o desenvolvimento da doença. A persistência biológica do produto é de 12 dias, reduzidos para 7 a 8 dias no período de maiores crescimentos da planta.	42 dias em videira com uvas para vinificação

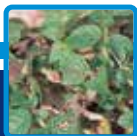
* máximo 2 aplicações em vinha.

INFORMAÇÕES COMPLEMENTARES

- + Seguir as recomendações dos Serviços de Avisos.
- + As concentrações indicadas referem-se a pulverizações em alto volume. Quando a aplicação se faz com aparelhos de médio ou baixo volume (turbinas ou atomizadores), a concentração deve ser aumentada por forma a que a dose de produto por hectare seja a mesma que no alto volume.
- + Para mais informações consulte a Ficha de Dados de Segurança do produto.
- + Os produtos fitofarmacêuticos (PFF) homologados em Portugal podem ser utilizados em proteção integrada (PI), não existindo uma lista de PFF's recomendados especificamente para esse efeito. A escolha do PFF deve ter, obrigatoriamente, em consideração a aplicação dos princípios gerais da PI e as normas definidas para a cultura.



Míldio
videira



Míldio
batateira



Míldio
tomateiro