

# Fontelis®

Fungicida com capacidade translaminar

**Tipo de produto:** Fungicida

**Composição:** Suspensão concentrada (SC)

c/ 20,4% (p/p) ou 200 g/L de pentiopirade

**Família química:** Carboxamida - SDHI

**Número de APV:** 4050

**Classificação ADR:** 3082,9,III

**Embalagem:** 1 L

# Fontelis®



## ATENÇÃO

**Advertências de perigo:** H410

**Recomendações de prudência:** P102, P270, P273, P391, P501

**Informações suplementares:** SP1, SPoPT2, SPoPT4, SPoPT5, SPoPT6, SPo5, SPe3, EUH208, EUH210, EUH401

## CARACTERÍSTICAS PRINCIPAIS

- + **FONTELIS®** é um fungicida à base de pentiopirade, indicado para o controlo do pedrado e estenfiliose em pereira, do pedrado e do oídio da macieira e da podridão cinzenta em diversas culturas hortícolas.
- + O pentiopirade é inibidor da enzima succinato desidrogenase.
- + Esta enzima integra o Complexo II da cadeia de transporte de electrões, interferindo na respiração celular e no ciclo de Krebs. São assim afetados, em simultâneo, dois processos fisiológicos fundamentais para a célula.
- + **FONTELIS®** apresenta uma baixa pressão de vapor, o que faz com que não sofra perdas por volatilização.
- + Tem um perfil lipofílico, o que contribui para uma forte capacidade de aderir às ceras cuticulares.
- + **FONTELIS®** é rapidamente absorvido pela planta e apresenta uma elevada resistência à lavagem.
- + **FONTELIS®** deve ser aplicado de forma preventiva tendo, contudo, uma ação curativa até dois dias após a infeção.



**SAPEC**  
AGRO PORTUGAL

## ÉPOCAS E CONDIÇÕES DE APLICAÇÃO

CULTURA	PROBLEMA	CONC. mL/hL	DOSE L/ha	RECOMENDAÇÕES DE APLICAÇÃO	Nº APLIC.	IS
Pereira	Pedrado Estenfiliose	75	0,75 - 1,125 *	As aplicações devem ser realizadas em condições favoráveis ao desenvolvimento da doença, a partir da ponta verde. A persistência biológica do produto é de 7-12 dias.	2	21 dias
Macieira	Pedrado e Oídio					
Tomateiro	Podridão cinzenta	200	2	As aplicações devem ser realizadas em condições favoráveis ao desenvolvimento da doença.	2 (estufa) 1 (ar livre)	1 dia
Beringela						
Pepino						

\* Deve ser garantida uma dose mínima de 750 mL/ha em pereira. A variação da dose prende-se com a variação do volume de calda

## OBSERVAÇÕES

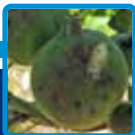
- ➕ Após a aplicação do produto, 20% permanece na superfície da folha e têm um efeito preventivo. Cerca de 75% da quantidade aplicada é adsorvida pela cutícula cerosa, constituindo uma fonte primária para o controlo preventivo. Esta quantidade de produto é, também, um reservatório de substância ativa disponível para translocação para o interior da folha e movimento através e dentro da mesma.
- ➕ Os restantes 5% penetram rapidamente na folha, sendo responsáveis pelo controlo da doença após o início da infeção e têm movimento translaminar.

## INFORMAÇÕES COMPLEMENTARES

- ➕ **FONTELIS®** contém óleo mineral na sua composição. No caso de ser considerada a realização de misturas extemporâneas com o **FONTELIS®**, ter em atenção que para certos produtos reativos a caldas oleosas (por exemplo: captana ou enxofre), devem ser seguidas as indicações constantes dos rótulos daqueles produtos.
- ➕ Para mais informações consulte a Ficha de Dados de Segurança do produto.
- ➕ Os produtos fitofarmacêuticos (PFF) homologados em Portugal podem ser utilizados em proteção integrada (PI), não existindo uma lista de PFF's recomendados especificamente para esse efeito. A escolha do PFF deve ter, obrigatoriamente, em consideração a aplicação dos princípios gerais da PI e as normas definidas para a cultura.



Pedrado  
pereira



Pedrado  
da  
macieira



Estenfi-  
liose  
pereira