

Maestro® 80 WG

Fungicida de amplo espectro
com sistememia completa

Tipo de produto: Fungicida

Composição: Grânulos dispersíveis
em água (WG) com 74,6% (p/p) de fosetil
(na forma de sal de alumínio) correspondendo
a 80% (p/p) de fosetil-Al

Família química: Organometálico com alumínio

Número de AV: 0697

Classificação ADR: Isento

Embalagem: 1 kg e 12 kg



ATENÇÃO

Advertências de perigo: H410

Recomendações de prudência: P101, P270, P280, P501

Informações suplementares: EUH210, SP1, SPe3a, SPoPT1, SPoPT2, SPPT1

CARACTERÍSTICAS PRINCIPAIS

- + Exerce a sua ação por duas vias:
 - direta** - ao inibir o desenvolvimento do fungo e a formação dos esporos;
 - indireta** - ao estimular as defesas naturais das plantas.
- + Assegura uma proteção preventiva de longa duração e está igualmente dotado de uma ação curativa de 2-3 dias após o início da infeção.

+BSERVAÇÕES

- + **MAESTRO® 80 WG** apresenta atividade contra outros fungos: *Alternaria spp.* e *Fusarium spp.*
 - + Para além da sua atividade fungicida, também manifesta atividade contra bacterioses produzidas por *Xanthomonas spp.* e *Pseudomonas spp.*
 - + Seguir as recomendações dos serviços de Avisos.
- O **MAESTRO® 80 WG** não deverá ser misturado com adubos foliares (particularmente se apresentarem na sua composição azoto amoniacal) e produtos à base de óleo mineral e cobre.




SAPEC
AGRO PORTUGAL

Edição: F-MAE 80-01/17CLP(FTT) - Leia sempre o rótulo da embalagem, siga as instruções de uso e esteja atento às frases e símbolos constantes do mesmo.

ÉPOCAS E CONDIÇÕES DE APLICAÇÃO

CULTURA	PROBLEMA	CONC. g/hL	DOSE kg/ha	RECOMENDAÇÕES DE APLICAÇÃO	IS
Citrínos	Gomose	250	2,5*	Realizar as aplicações no período de crescimento ativo da árvore, logo que surjam os primeiros sintomas de gomose. Aplicar a 3 meses de intervalo reduzidos para 2 meses em casos graves.	15 dias
	Míldio e Aguado			Aplicar de Novembro até Fevereiro, desde que o tempo decorra frio e chuvoso, caso necessário repetir a aplicação com intervalos de 1 mês, respeitando o intervalo de segurança de 15 dias.	
Macieira Pereira	Podridão do colo e das raízes			Efetuar pulverizações mensais, desde que a folhagem seja abundante para absorção do produto.	

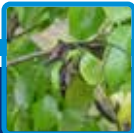
ALARGAMENTO DE ESPECTRO PARA USOS MENORES

CULTURA	PROBLEMA	CONC. g/hL	DOSE kg/ha	RECOMENDAÇÕES DE APLICAÇÃO	IS
Macieira e Pereira	Fogo bacteriano	375	3,75*	Pulverizar desde o início da floração e repetir três a quatro dias depois. Um terceiro tratamento três a quatro dias depois do segundo se os riscos de contaminação forem importantes, ou, se a floração se prolongar.	15 dias
Eucalipto ornamental	Podridão Radicular	250	2,5*	Pulverizar durante o período de desenvolvimento vegetativo	--

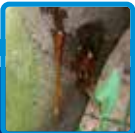
* As doses indicadas referem-se a pulverizações em alto volume.

INFORMAÇÕES COMPLEMENTARES

- + A eficácia e a eventual fitotoxicidade resultantes desta utilização menor são da inteira responsabilidade do utilizador do produto fitofarmacêutico.
- + Para mais informações consulte a Ficha de Dados de Segurança do produto.
- + Os produtos fitofarmacêuticos (PFF) homologados em Portugal podem ser utilizados em proteção integrada (PI), não existindo uma lista de PFF's recomendados especificamente para esse efeito. A escolha do PFF deve ter, obrigatoriamente, em consideração a aplicação dos princípios gerais da PI e as normas definidas para a cultura.



Fogo Bacteriano das Pomóideas



Gomose dos citrínos



Míldio dos citrínos