

Império®

Herbicida sistêmico

Tipo de produto: Herbicida

Composição: Dispersão em óleo (OD)
com 20 l/L ou 1,91% (p/p) de nicossulfurão
+ 150 g/L ou 14,3% (p/p) de sulcotriona

Família química: Sulfonilureia + ciclohexadiona

Número de AV: 0749

Classificação ADR: 3082, 9, III

Embalagem: 1 L, 5 L e 20 L



ATENÇÃO

Advertências de perigo: H373, H361d, H410

Recomendações de prudência: P201, P260, P270, P280, P308+P313, P501

Informações suplementares: EUH210, SP1, SPe3, SPPT1

CARACTERÍSTICAS PRINCIPAIS

- + **IMPÉRIO® OD** é um herbicida de pós emergência precoce
- + **IMPÉRIO® OD** é um herbicida sistêmico com uma importante ação residual (em condições de humidade do solo)
- + Herbicida com um grande espectro de ação, controla infestantes monocotiledóneas e dicotiledóneas principais da cultura do milho
- + O produto tem vários modos de absorção na planta, folha, caule e raízes

OBSERVAÇÕES

- + O sua formulação permite uma elevada aderência, absorção e eficácia
- + Ação secundária importante sobre junças
- + De acordo com as situações, o **IMPÉRIO® OD** pode ser misturado com outros herbicidas ou inseticidas Sapec Agro.




SAPEC
AGRO PORTUGAL

ÉPOCAS E CONDIÇÕES DE APLICAÇÃO

CULTURA	DOSE L/ha	RECOMENDAÇÕES DE APLICAÇÃO
Milho	2	A aplicação deve ser realizada quando a cultura tiver 2 a 9 folhas e as infestantes não tenham mais de 3-5 folhas ou duas aplicações fracionadas (1 L/ha)

INFESTANTES SUSCETÍVEIS

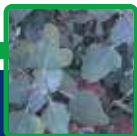
Bredos (*Amaranthus retroflexus*), catassol (*Chenopodium album*), milhã-digitada (*Digitaria sanguinalis*), milhã-pé-de-galo (*Echinochloa crus-galli*), urtiga-morta (*Mercurialis annua*), cabelo-de-cão (*Poa annua*), erva-pessegueira (*Polygonum persicaria*), beldroega (*Portulaca oleracea*), setarias (*Setaria* sp.), milhã-verde (*Setaria viridis*), erva-moira (*Solanum nigrum*), juta-de-china (*Abutilon theophrasti*), sorgo-bravo (*Sorghum halepense*) e figueira-do-inferno (*Datura stramonium*).

INFORMAÇÕES COMPLEMENTARES

- + Aplicar idealmente com temperatura do ar entre 15 e a 25°C e higrometria superior a 60%.
- + Intervalo sem chuva ou rega após o tratamento com **IMPÉRIO® OD**: 4 horas.
- + Não misturar o herbicida com adubos líquidos
- + A aplicação repetida de **IMPÉRIO® OD** ou de herbicidas com o mesmo modo de ação pode provocar o desenvolvimento de biótipos resistentes de algumas infestantes indicadas no rótulo como suscetíveis. Recomenda-se não aplicar **IMPÉRIO® OD** mais do que 3 anos consecutivos nos mesmos solos. De preferência, proceder à alternância com outros herbicidas de diferente modo de ação.
- + Volume de calda: 200 a 400 L/ha
- + Optar pelas aplicações fracionadas em parcelas com histórico de flora infestante de difícil controlo e germinações escalonadas.
- + Para mais informações consulte a Ficha de Dados de Segurança do produto.
- + Os produtos fitofarmacêuticos (PFF) homologados em Portugal podem ser utilizados em proteção integrada (PI), não existindo uma lista de PFF's recomendados especificamente para esse efeito. A escolha do PFF deve ter, obrigatoriamente, em consideração a aplicação dos princípios gerais da PI e as normas definidas para a cultura.



Milhã-pé-de-galo



Catassol



Erva-pessegueira