

# Spyrit® Pro

Fungicida sistêmico anti-míldio

**Tipo de produto:** Fungicida

**Composição:** Suspensão concentrada (SC) com 90 g/L de dimetomorfe + 419 g/L de propamocarbe

**Família química:** Morfolina e carbamato

**Número de AV:** 0799

**Classificação ADR:** Isento

**Embalagem:** 200mL e 10L



## CARACTERÍSTICAS PRINCIPAIS

- + **SPYRIT® PRO** é o mais recente fungicida desenvolvido para o controle de doenças em batata e alface.
- + Garante uma ampla proteção das culturas através das suas características **preventivo, curativo, anti-esporulante, contato e sistêmico**, devido à presença de substâncias com atividade complementar.
- + **SPYRIT® PRO** tem diferentes modos de ação, que permitem reduzir o risco de aparecimento de resistências.

## OBSERVAÇÕES

- + A capacidade sistêmica de **SPYRIT® PRO** permite uma adequada proteção dos novos tecidos vegetais, acompanhando o crescimento da cultura.
- + O **SPYRIT® PRO** possui uma ação sistêmica que garante o excelente nível de controle para o míldio da batata e alface e *Pythium* spp. em alface.
- + Mesmo com chuva uma boa performance.



## ÉPOCAS E CONDIÇÕES DE APLICAÇÃO

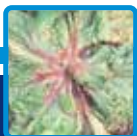
CULTURA	PROBLEMA	CONC. mL/hL	DOSE L/ha	RECOMENDAÇÕES DE APLICAÇÃO	IS
Alface	Míldio	200	2	Iniciar as aplicações no estado de 2-3 folhas e sempre que as condições sejam favoráveis ao desenvolvimento da doença (tempo húmido e chuvoso). BBCH 12-45. Intervalo entre aplicações – 10 a 12 dias (utilizar o intervalo mais curto em condições de elevada pressão da doença.)	7 dias
Batata				Iniciar as aplicações no período de crescimento ativo da cultura, sempre que as condições sejam favoráveis ao desenvolvimento da doença (tempo húmido e chuvoso). BBCH 19-85. Intervalo entre aplicações – 7 a 12 dias (utilizar o intervalo mais curto em condições de elevada pressão da doença.)	21 dias

## INFORMAÇÕES COMPLEMENTARES

- + Seguir as recomendações dos Serviços de Avisos.
- + Número máximo de tratamentos por ciclo cultural: 3.
- + Utilizar um volume de calda para a batateira de 500-1000 L/ha e alface de 600-1000 L/ha.
- + Para mais informações consulte a Ficha de Dados de Segurança do produto.
- + Os produtos fitofarmacêuticos (PFF) homologados em Portugal podem ser utilizados em proteção integrada (PI), não existindo uma lista de PFF's recomendados especificamente para esse efeito. A escolha do PFF deve ter, obrigatoriamente, em consideração a aplicação dos princípios gerais da PI e as normas definidas para a cultura.



Míldio batateira



Míldio alface



Míldio batateira