

Mancozebe Sapec

Fungicida de contacto
de largo espectro de ação

Tipo de produto: Fungicida

Composição: Pó molhável (WP) com

80% (p/p) de mancozebe

Contém metenamina

Família química: Ditiocarbamato

Número de AV: 0600

Classificação ADR: 3077, 9, III



Embalagem: 200 g e 25 kg



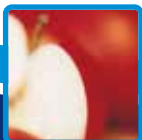
ATENÇÃO

CARACTERÍSTICAS PRINCIPAIS

- **MANCOZEBE SAPEC** é um fungicida de contacto, dotado de um eficaz controlo preventivo de doenças de diversas culturas, manifestando também uma certa ação acaricida.
- O mancozebe é um componente essencial a integrar nas estratégias fitossanitárias com fungicidas sistémicos, nomeadamente em fruticultura quando a abamectina é incluída nessas estratégias.

OBSERVAÇÕES

- Para uma precipitação superior ou igual a 20 mm o fungicida é suscetível de ser lavado, devendo repetir-se a aplicação do produto.



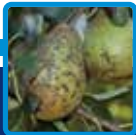
ÉPOCAS E CONDIÇÕES DE APLICAÇÃO

CULTURA	PROBLEMA	CONC. g/hL	DOSE kg/ha	RECOMENDAÇÕES DE APLICAÇÃO	IS
Batateira	Míldio, Alternariose	200	2	Tratar de acordo com as indicações do Serviço Nacional de Avisos Agrícolas ou quando as plantas atinjam 20 a 30 cm	7 dias
Macieira Pereira	Pedrado	200	2	Realizar os tratamentos de acordo com o Serviço nacional de avisos agrícolas ou, na sua falta, entre o estado de botão branco ou rosa e antes do início da maturação dos frutos	28 dias
Tomateiro (ar livre)	Míldio, Alternariose	200	2	Iniciar os tratamentos no viveiro e após a transplantação	3 dias
Vinha	Míldio, Podridão Negra	200	2	Realizar os tratamentos de acordo com o Serviço nacional de avisos agrícolas ou, na sua falta, no estado de 7 a 8 folhas até ao fecho dos cachos	28 dias

INFORMAÇÕES COMPLEMENTARES

- + Para mais informações consulte a Ficha de Dados de Segurança do produto.
- + Os produtos fitofarmacêuticos (PFF) homologados em Portugal podem ser utilizados em proteção integrada (PI), não existindo uma lista de PFF's recomendados especificamente para esse efeito. A escolha do PFF deve ter, obrigatoriamente, em consideração a aplicação dos princípios gerais da PI e as normas definidas para a cultura.

Edição: F-MANSAP-05/ISQLP(FT) - A consulta do Manual SAPEC Agro não dispensa a leitura atenta do rótulo do produto.



Pedrado
pomó-
ideas



Míldio
tomateiro



Míldio
batateira